

Juillet 2026

Navette Parc Expo

Japan Tours Festival
Horaires valables du 3 au 5/07

pour la desserte du Parc Expo

+ 3 4 16 19



Navette Parc Expo

Gare de Tours
Tours Centre
Parc Expo
Tours

Agence Fil Bleu
9 Rue Michelet à Tours

filbleu
Tours Métropole
02 47 66 70 70
filbleu.fr



Les arrêts comportant le pictogramme sont accessibles dans les deux sens aux usagers en fauteuil roulant. Un service de substitution est ouvert à certaines personnes à mobilité réduite sur les arrêts en impossibilité technique avérée. Plus d'infos au 02.47.66.70.70 ou sur filbleu.fr dans la rubrique accessibilité.

Du 3 au 5 juillet 2026



83 Parc Expo

Du vendredi 3 au dimanche 5 juillet - Japan Tours Festival

Gare de Tours 4	8.44	9.19	9.54	10.29	11.04	11.39	12.14	12.50	13.25	14.01	14.37	15.11	15.46	16.22
Champ Girault	8.45	9.20	9.55	10.30	11.05	11.40	12.15	12.51	13.26	14.02	14.38	15.12	15.47	16.23
Docteur Fournier	8.46	9.21	9.56	10.31	11.06	11.41	12.16	12.52	13.27	14.03	14.39	15.13	15.48	16.24
Peupliers	8.47	9.22	9.57	10.32	11.07	11.42	12.17	12.53	13.29	14.04	14.40	15.14	15.49	16.25
Jolivet	8.48	9.23	9.58	10.33	11.08	11.43	12.18	12.54	13.30	14.05	14.41	15.15	15.50	16.26
Champ Joli	8.49	9.24	9.59	10.34	11.09	11.44	12.19	12.55	13.31	14.06	14.42	15.16	15.51	16.27
Raspail	8.49	9.24	9.59	10.34	11.09	11.44	12.20	12.55	13.32	14.06	14.42	15.17	15.52	16.28
Leccia	8.50	9.25	10.00	10.35	11.10	11.45	12.21	12.56	13.33	14.07	14.43	15.18	15.53	16.29
Parc Expo	8.52	9.27	10.02	10.37	11.12	11.47	12.23	12.58	13.35	14.09	14.45	15.20	15.55	16.31
Vallée du Cher	8.55	9.30	10.05	10.40	11.15	11.50	12.26	13.01	13.38	14.12	14.48	15.23	15.58	16.34

Gare de Tours 4	16.57	17.33	18.11	18.47	19.22	19.58
Champ Girault	16.58	17.34	18.12	18.48	19.23	19.59
Docteur Fournier	16.59	17.35	18.13	18.49	19.24	20.00
Peupliers	17.00	17.37	18.14	18.50	19.25	20.01
Jolivet	17.01	17.38	18.15	18.51	19.26	20.02
Champ Joli	17.02	17.39	18.16	18.52	19.27	20.03
Raspail	17.03	17.40	18.17	18.52	19.27	20.03
Leccia	17.04	17.41	18.18	18.53	19.28	20.04
Parc Expo	17.06	17.43	18.20	18.55	19.30	20.06
Vallée du Cher	17.09	17.46	18.23	18.58	19.33	20.09

83 direction TOURS CENTRE Gare de Tours

Du vendredi 3 au dimanche 5 juillet - Japan Tours Festival

Vallée du Cher	8.55	9.30	10.05	10.40	11.15	11.50	12.26	13.01	13.38	14.12	14.48	15.23	15.58	16.34
Leccia	9.00	9.35	10.10	10.45	11.20	11.55	12.31	13.06	13.43	14.17	14.53	15.28	16.03	16.39
Raspail	9.01	9.36	10.11	10.46	11.21	11.56	12.32	13.07	13.44	14.18	14.54	15.29	16.04	16.40
Champ Joli	9.01	9.36	10.11	10.46	11.21	11.56	12.32	13.07	13.44	14.18	14.54	15.29	16.04	16.40
Jolivet	9.02	9.37	10.12	10.47	11.22	11.57	12.33	13.08	13.45	14.19	14.55	15.30	16.05	16.41
Peupliers	9.04	9.39	10.13	10.49	11.23	11.58	12.35	13.10	13.47	14.21	14.57	15.32	16.07	16.43
Docteur Fournier	9.05	9.40	10.14	10.50	11.24	11.59	12.36	13.11	13.48	14.22	14.58	15.33	16.08	16.44
Champ Girault	9.06	9.41	10.15	10.51	11.25	12.00	12.37	13.12	13.49	14.23	14.59	15.34	16.09	16.45
Gare de Tours 3	9.09	9.44	10.17	10.53	11.27	12.02	12.39	13.14	13.51	14.25	15.01	15.36	16.11	16.47

Vallée du Cher	17.09	17.46	18.23	18.58	19.33	20.09
Leccia	17.14	17.51	18.28	19.03	19.38	20.14
Raspail	17.15	17.52	18.29	19.04	19.39	20.15
Champ Joli	17.15	17.53	18.29	19.04	19.39	20.15
Jolivet	17.16	17.54	18.30	19.05	19.40	20.16
Peupliers	17.18	17.55	18.32	19.06	19.41	20.17
Docteur Fournier	17.19	17.57	18.33	19.07	19.42	20.18
Champ Girault	17.20	17.58	18.34	19.08	19.43	20.19
Gare de Tours 3	17.23	18.01	18.37	19.10	19.45	20.21

Informations
A : Ce bus circule les vendredi et samedi uniquement.

Ces horaires sont donnés à titre indicatif, ils dépendent des aléas de la circulation.

Contact direct

Web et mobile

www.filbleu.fr
et via l'application mobile Fil Bleu
(iOS - Android)

Agence Fil Bleu

9 rue Michelet à TOURS
du lundi au vendredi de 7h30 à 19h
le samedi de 10h à 17h.
Arrêts : Gare de Tours ou Jean Jaurès
Je prends rendez-vous en ligne pour éviter la file d'attente !

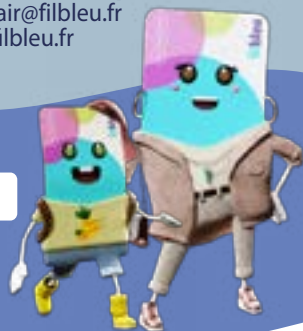
Service clients

- **par téléphone** au 02 47 66 70 70 du lundi au vendredi de 6h à 20h et le samedi de 10h à 20h
- **par e-mail** à service.clients@filbleu.fr
- **par courrier** à
Filbleu - Service Clients
Avenue de Florence
37700 Saint-Pierre-des-Corps

Fil éclair

service prélèvement automatique
02 47 66 70 70 - fileclair@filbleu.fr
ou espace perso sur filbleu.fr

Je suis Fil Bleu sur :



Un service de Tours Métropole Val de Loire et du Syndicat des Mobilités de Touraine.

Un réseau géré par KEOLIS



Ligne Spéciale

La ligne **83** assure la desserte des principaux événements qui ont lieu au Parc Expo de Tours.
Les horaires sont adaptés à chaque évènement.

Toutes les infos horaires sur filbleu.fr

En complément, les lignes **3**, **4**, **16** et **19** desservent les arrêts à proximité du Parc Expo.

Une offre adaptée selon l'évènement*

Salon, Foire & Festival

- 1 bus toutes les 30 minutes
- au départ des arrêts **Gare de Tours et Parc Expo**
- pendant toute la durée de l'évènement

Pour la foire de Tours et l'American Tours Festival, la ligne sera limitée à l'arrêt Parc Expo 1.

Concert & Spectacle

- avant le spectacle : 2 arrivées au Parc Expo **45 min et 15 min** avant le début du spectacle
- après le spectacle : 1 départ **au Grand Hall 15 min** après la fin du spectacle

Tarifs en vigueur

(libre accès pour les abonnés)

Titres	Validité	Tarifs	Ticket sans contact (0,10€)	Carte sans contact
1 voyage à bord du bus	1 heure	2,00 €		
2 voyages à bord du bus	1 heure/voyage	3,50 €		
24h	24 heures	4,10 €		
48h	48 heures	6,20 €		
1 h Famille (valable samedi et dimanche pour pour 3 à 4 personnes voyageant ensemble)	1 heure	2,60 €		

* Liste des évènements couverts par la ligne 83 sur filbleu.fr

Comment je me rends au Parc Expo ?

Je viens du centre-ville ou de la Gare de Tours :

83 direction TOURS **Parc Expo**

- ▶ Je descends à l'arrêt **Parc Expo** ou **Vallée du Cher**
(Les horaires des navettes Parc Expo sont consultables une semaine à l'avance sur filbleu.fr)

ou

3^a **Onze Arpents** **Grand Sud**

- ▶ Je descends à l'arrêt **Pompidou** (+ 15 min de marche à pied).
(un bus régulier de 6h à 23h)

19 direction SAINT AVERTIN **Alsace**

- ▶ Je descends à l'arrêt **Pompidou** (+ 15 min de marche à pied).

Je suis en correspondance avec le Tram ou la ligne 2 :

À la station **Verdun**, je monte dans la ligne

16 SAINT PIERRE DES CORPS **Chaufferie**

- ▶ Je descends à l'arrêt **Parc Expo** ou **Vallée du Cher**
(un bus régulier de 6h à 20h)

À la station **Liberté**, je monte dans la ligne

4 direction SAINT PIERRE DES CORPS **Atlantes**

- ▶ Je descends à l'arrêt **Parc Expo**

Où je trouve mes horaires ?

- sur filbleu.fr (info dépliant, page dédiée horaires temps réel, véhicule temps réel)
- aux arrêts