

À partir du  
**1<sup>er</sup> août 2024**

# Le guide des tarifs

Bus Tram Vélo

Pass mensuel

 **5-10 ans  
Gratuit !**



 Tours  
métropole  
Val de Loire

Syndicat  
des Mobilités  
de Touraine

  
**filbleu**  
Tours Métropole  
02 47 66 70 70  
filbleu.fr  

## Je voyage régulièrement

### Mon PASS (abonnement)

J'opte pour un abonnement mensuel. Valable du 1<sup>er</sup> au dernier jour du mois. Je peux voyager en illimité tous les jours sur l'ensemble du réseau.

### Je crée ma carte de transport

La carte sans contact JV Malin permet de charger mon PASS mensuel ou des voyages unitaires. Elle est gratuite pour toute souscription au prélèvement automatique (abonnement ou Liberté). Carte utilisable par 1 seule personne.

#### Pour créer ma carte :

- **Sur filbleu.fr**, je remplis le formulaire sur la boutique en ligne. Je récupère ma carte sous 24h à l'agence (Click & collect) ou je la réceptionne chez moi sous 10 jours
- **Je me rends à l'agence Fil Bleu**
- **J'envoie le formulaire d'inscription** par courrier

### Pass à l'âge

Pour créer ma carte, je présente un justificatif d'identité et un RIB.

Titre	Tarifs	Validité
Pass 5-10 ans*	Gratuit	jusqu'à 10 ans révolu
Pass 11-18 ans**	23 €	1 mois
Pass 19-25 ans**	23 €	1 mois
Pass 26-64 ans**	49 €	1 mois
Pass +65 ans**	30 €	1 mois
Pass Étudiant Annuel***	230 €	12 mois
Pass QF 700****	23 €	1 mois
Pass QF 550****	19,90 €	1 mois
Pass QF 350****	9,90 €	1 mois
Pass AAH**** (Allocation Adulte Handicapé)	5,30 €	1 mois
Invalide****	Gratuit	1 an
Pass Parcs à Vélos	15 €	1 an

\* Je crée ma carte pour bénéficier du tarif gratuit. / \*\* Pour 10 mois consécutifs achetés pour les PASS 11-18 ans et PASS 19-25 ans, les 11ème et 12ème mois sont offerts sur présentation des justificatifs d'achats. Pour 11 mois consécutifs achetés pour les PASS 26-64 ans et PASS + de 65 ans, le 12ème mois est offert sur présentation des justificatifs d'achats. / \*\*\* Je présente un justificatif d'identité et ma carte d'étudiant. Valable pour une seule personne élève ou apprenti de l'enseignement supérieur jusqu'à 25 ans révolus. Le tarif inclus les 2 mois offerts, non échangeable, non remboursable. / \*\*\*\* Abonnements soumis à conditions.

## Je voyage de temps en temps

### J'opte pour la formule Liberté

Simple et rapide, je crée ma carte et je paye uniquement les voyages effectués. Le paiement s'effectue par prélèvement automatique le mois suivant\* au prix de **1,60€ au lieu de 2,00€ à bord du bus.**

\*Toutes les informations complémentaires dans les CGV disponibles sur filbleu.fr.

### J'achète mon ticket



Un ticket sans contact à 0,10€ et je charge le titre de mon choix en vente à l'agence Fil Bleu, dans les points de vente Fil Bleu agréés (liste sur filbleu.fr), à bord des bus ainsi qu'aux distributeurs automatiques des stations tramway et ligne 2. Il sont utilisables durant deux ans.

### Je charge mon titre

Je peux charger mon ticket sans contact avec différents titres de transport :

Titre	Tarifs	Validité
1 voyage	1,80 €	1h *
1 voyage à bord du bus **	2 €	1h *
2 voyages	3,30 €	1h / voyage *
2 voyages à bord du bus **	3,50 €	1h / voyage *
10 voyages	16 €	1h / voyage *
24h	4,40 €	24h *
48h	6,60 €	48h *
1 heure Famille***	2,80 €	1h
Groupe 10 à 20 personnes****	17,60 €	1h
Groupe 21 à 40 personnes****	27,60 €	1h

\* Les voyages chargés sur un ticket ou une carte sont utilisables par 1 seule personne. / \*\* valable pour les bus, cars et résabus / \*\*\* 3 à 4 personnes voyageant ensemble le samedi, le dimanche et jour férié. Ce titre peut uniquement être chargé sur un support vide. / \*\*\*\* valable pour les groupes de 10 à 20 et de 21 à 40 personnes voyageant ensemble. Période scolaire : du lundi au vendredi de 8h30 à 16h30. Toute la journée : vacances scolaires, samedi, dimanche, jours fériés.

**M-Ticket**



J'achète, je valide et je voyage avec mon smartphone directement depuis l'appli Fil Bleu

**Je scanne**

**pour avoir des infos sur le service**



# PASS soumis à condition

## Tarifcation solidaire

3 PASS QF (Quotient Familial) sont proposés pour une meilleure prise en compte des ressources du foyer.

Titre	Tarifs	Validité
Pass QF 700	23 €	1 mois
Pass QF 550	19,90 €	1 mois
Pass QF 350	9,90 €	1 mois
Pass AAH (Allocation Adulte Handicapé)	5,30 €	1 mois
Invalide	Gratuit	1 an

## Pièces justificatives

### Pass QF 700 / Pass QF 550 / Pass QF 350 / Pass AAH\*

- un justificatif d'identité
- un justificatif de domicile sur une commune desservie par Fil Bleu de moins de 3 mois
- l'attestation de paiement du dernier mois de la CAF ou MSA
- le dernier avis d'imposition sur les revenus
- un relevé d'identité bancaire

\***Pass AAH** : valable pour une personne bénéficiaire de l'Allocation Adulte Handicapé (AAH) et résidant sur le réseau Fil Bleu.

### Pass invalide\*\*

- un justificatif de domicile sur une commune desservie par Fil Bleu de moins de 3 mois
- une carte Mobilité Inclusion, mention invalidité en cours de validité

Pour bénéficier du pass annuel, le taux d'invalidité doit être :

- supérieur ou égal à 80 % en cas d'invalidité civile
- supérieur ou égal à 75 % en cas d'invalidité de guerre
- supérieur ou égal à 66 % en cas d'invalidité du travail

\*\*Frais de dossier de 10€ par personne. Abonnement valable du 1<sup>er</sup> au dernier jour de l'année civile. Titre disponible uniquement à l'agence commerciale Fil Bleu

## Où acheter mon titre

Boutique en ligne	Distrib. automat.	Agence	Points de vente
filbleu.fr	Stations de Tram et arrêts ligne 2	9 rue Michelet à Tours	Liste disponible sur filbleu.fr (Parkings Relais, Stand Fil Bleu, Tabac-Presse, boulangerie, ...)

# Autres services



## Parkings relais

	Tarifs	Spécificités
<b>Abonné Fil Bleu</b>	Gratuit	<b>Parkings automatisés</b> Lac, Mayer, Tranchée : accessibles 24h/24 Heure Tranquille : accessible de 8h à 22h du lundi au samedi.
<b>1 à 4 personnes*</b>	4,10 € +0,10 € / personne	<b>Parkings avec agent de vente</b> Jean Monnet, Sagerie, Vaucanson : accessibles du lun. au sam. de 7h à 19h30 (24h/24 pour les abonnés). <b>Je suis abonné(e) Fil Bleu, je recharge mon PASS mensuel auprès de l'agent.</b>

\*À bord du même véhicule.



## Parcs à vélos

	Tarifs	Spécificités
<b>Abonné Fil Bleu</b>	Gratuit	<b>Parcs à vélos</b> accessibles 24h/24 à proximité des stations du réseau bus+tram suivantes : Vaucanson, Monconseil, Marne, Beffroi, La Riche Centre, Velpeau, St Pierre Gare, Gare de Tours, Palais des Sports, Verdun, Granges Galand, Lac, Sagerie, Rotière et Jean Monnet.
<b>Abonné P+V</b>	15 € / an	
<b>Bientôt disponible</b> <b>Ticket Parc à vélos 24h</b>	1 €	Valable pour 1 personne, pendant 24h suivant la validation. Accès illimité aux parcs à vélos Fil Bleu pendant 24h. Ne permet pas d'accéder au réseau bus et tram Fil Bleu.



## Calèche

	Tarifs	Spécificités
<b>Abonné Fil Bleu</b>	Gratuit	<b>Proposition de 4 itinéraires dans le centre historique</b>
<b>Non abonné Fil Bleu</b>	1,80 €*	(durée : 45min environ)

\* Titre en vente auprès du cocher et via l'appli M-Ticket. La calèche circule de mai à septembre, et pendant les vacances scolaires de Noël. Pas de correspondance possible sur les bus et le tram.

# J'opte pour le prélèvement automatique

Ma carte est rechargée automatiquement chaque 1<sup>er</sup> du mois. Aucun besoin de se déplacer. Le prélèvement a lieu le 10 du mois et je peux suspendre ou annuler en contactant le service client Fil Eclair au plus tard le 24 du mois en cours.

## Astuces

Je m'abonne **avant le 24 du mois en cours** pour mettre en place le **prélèvement au mois suivant**.

Je souhaite **annuler** ou **suspendre mon abonnement**, je joins par téléphone le service client Fil Eclair au **02.47.66.70.70** avant le 24 du mois.

Je crée un compte via mon espace perso sur **filbleu.fr** pour obtenir mes **attestations de paiement employeur** et mes **justificatifs d'achats**.

## Duplicata de carte

	Tarifs	Lieux de vente
<b>Tout public</b>	10 €*	
<b>Client en prélèvement automatique ou bénéficiaire d'un titre QF700, QF550, QF350, invalide ou AAH</b>	5 €*	Agence Fil Bleu, Stands Fil Bleu et Boutique en ligne
<b>Porte-carte</b>	0,50 €	Espace Fil Bleu

\* À régler lors de la reconstitution de la carte. Consulter nos CGV.

## Perte ou vol

**En cas de perte ou de vol, je préviens les services Fil Bleu !**

# Boutique en ligne

Toutes mes démarches en ligne sur [filbleu.fr](http://filbleu.fr)

- je crée ma carte
- je recharge ma carte
- je télécharge mes attestations
- je renouvelle mes droits

Avec le click & collect, ma carte disponible le lendemain à l'agence !



## Pour aller plus loin

Voyager sur Fil Bleu, Rémi et sur un autre réseau JV Malin

**filbleu**  
Tours Métropole

**Rémi**  
Métropole d'Orléans

**JV malin**  
Métropole de Tours

### Avantages

• **JV Malin, un support pour toute la région Centre !**

La carte JV Malin accepte les titres de tous les réseaux compatibles : Fil Bleu (Tours), Rémi (Train, Car), AZALYS (Blois), TAO (Orléans) et FILIBUS (Chartres)\*.

\* Chaque titre doit être acheté dans le réseau concerné. Conditions générales de vente disponibles sur [jvmalin.fr](http://jvmalin.fr)

• **Un voyage unitaire Rémi validé (à bord d'un car Rémi) = un aller/retour Fil Bleu offert dans la même journée.**

• **Offre combinée : un abonnement TER + Fil Bleu illimité.**

(offre valable pour les 26-64 ans). Règlement, conditions et tarifs au guichet Multipass de la gare de Tours, ou dans les autres gares SNCF.

• **Avec ma carte ou ticket sans contact chargé d'un titre Fil Bleu en cours de validité, j'utilise gratuitement les liaisons ferroviaires entre les gares de Tours et de Saint-Pierre-des-Corps.**

### Perte ou vol

En cas de perte ou de vol, je préviens les services Fil Bleu au 02 47 66 70 70 ou sur mon espace Perso du site [filbleu.fr](http://filbleu.fr).

## Je monte, je valide

La validation du titre de transport est obligatoire, elle s'effectue sur les valideurs situés dans les bus et trams à chaque montée (même en correspondance). Un voyage est valable 1h. Je scanne mon QR code M-ticket à chaque montée à bord.

# Contact direct

### Web et mobile

[www.filbleu.fr](http://www.filbleu.fr)  
et via l'application mobile Fil Bleu (iOS - Android)

### Agence Fil Bleu

**9 rue Michelet à TOURS**  
du lundi au vendredi de 7h30 à 19h  
le samedi de 10h à 17h.  
**Arrêts : Gare de Tours ou Jean Jaurès**  
*Je prends rendez-vous en ligne pour éviter la file d'attente !*

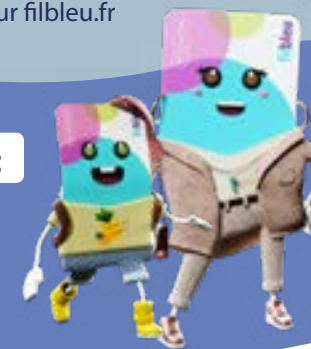
### Service clients

- **par téléphone** au 02 47 66 70 70 du lundi au vendredi de 6h à 20h et le samedi de 10h à 20h
- **par e-mail** à [service.clients@filbleu.fr](mailto:service.clients@filbleu.fr)
- **par courrier** à  
Filbleu - Service Clients  
Avenue de Florence  
37700 Saint-Pierre-des-Corps

### Fil éclair

**service prélèvement automatique**  
02 47 66 70 70 - [fileclair@filbleu.fr](mailto:fileclair@filbleu.fr)  
ou espace perso sur [filbleu.fr](http://filbleu.fr)

Je suis Fil Bleu sur :



**Un service de Tours Métropole Val de Loire et du Syndicat des Mobilités de Touraine.**

Un réseau géré par **KEOUS**

