

## Horaires

valables du  
4 juillet au  
23 août 2026



Pensez-y !  
le service résabus 11  
est complémentaire  
à la ligne 35

# Contact direct

## Web et mobile

[www.filbleu.fr](http://www.filbleu.fr)  
et via l'application mobile Fil Bleu  
(iOS - Android)

## Agence Fil Bleu

**9 rue Michelet à TOURS**  
du lundi au vendredi de 7h30 à 19h  
le samedi de 10h à 17h.  
**Arrêts :** Gare de Tours ou Jean Jaurès  
*Je prends rendez-vous en ligne pour éviter  
la file d'attente !*

## Service clients

- **par téléphone** au 02 47 66 70 70  
du lundi au vendredi de 6h à 20h et le  
samedi de 10h à 20h
- **par e-mail** à [service.clients@filbleu.fr](mailto:service.clients@filbleu.fr)
- **par courrier** à  
Filbleu - Service Clients  
Avenue de Florence  
37700 Saint-Pierre-des-Corps

## Fil éclair

**service prélèvement automatique**  
02 47 66 70 70 - [fileclair@filbleu.fr](mailto:fileclair@filbleu.fr)  
ou espace perso sur [filbleu.fr](http://filbleu.fr)

Je suis Fil Bleu sur :



## Résabus, c'est quoi ?

C'est le service sur réservation qui s'adapte à mes besoins. Le véhicule est reconnaissable avec deux bornes de toit Fil Bleu.  
A bord, je voyage avec un ticket ou, en illimité avec mon abonnement.  
La réservation est possible jusqu'à la dernière minute avant le départ.

## Réserver mon Résabus, c'est simple !

Mon trajet en 6 étapes.



Je télécharge l'appli Fil Bleu Résabus pour réserver jusqu'à la dernière minute avant le départ (je peux également réserver sur [filbleu.fr](http://filbleu.fr) ou au 02 47 66 70 70).



Je choisis mes adresse ou mon arrêt de départ et d'arrivée, ainsi que mes horaires.



Je sélectionne mon horaire souhaité. Je peux réserver mon trajet de départ et d'arrivée. Je reçois ma confirmation de réservation par mail ou notification, faisant apparaître des horaires « estimés ».



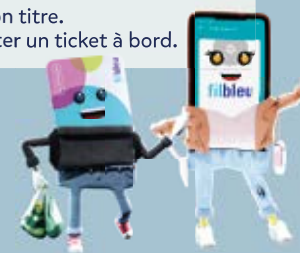
Le jour J, je reçois un SMS, un mail ou une notification 30 minutes avant le passage de mon véhicule pour me confirmer l'horaires « estimés ».



Je reçois un SMS, un mail ou une notification 10 minutes avant le passage de mon véhicule pour me confirmer l'heure précis du départ. Je peux encore annuler ou modifier ma réservation.



J'arrive à mon arrêt 5 minutes avant l'horaire. Je monte et je valide mon titre. J'ai la possibilité d'acheter un ticket à bord.



## Bus 35

Résabus 35  
les dimanches  
et fêtes



Onze Arpents  
St Avertin

Maréchal Leclerc

Parc Grandmont  
Tours Sud

Agence Fil Bleu  
9 Rue Michelet à Tours

**filbleu**  
Tours Métropole  
02 47 66 70 70  
[filbleu.fr](http://filbleu.fr)

Un service de Tours Métropole Val de Loire et du Syndicat  
des Mobilités de Touraine.

Un réseau géré par KEOLIS



LE TRI  
+ FACILE

DÉPLIANT



BAC  
DE  
TBA

# Fibleu.fr & appli Fil Bleu



Je recherche l'itinéraire adapté à mes besoins.



J'achète et effectue mes démarches en ligne.

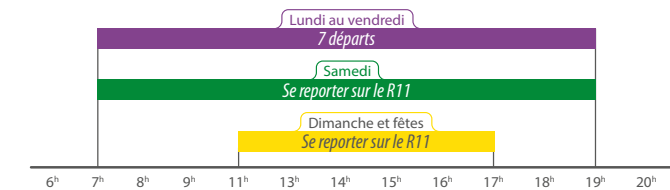


Je consulte les infos de mon arrêt ou ma ligne en temps réel.



Je reçois une info trafic sur mes lignes favorites par notifications ou sms/mail.

## Nombre de passage



## Pour bien voyager



J'arrive 5 minutes en avance.



Je prépare ma monnaie avant de monter.



Je fais signe au conducteur.



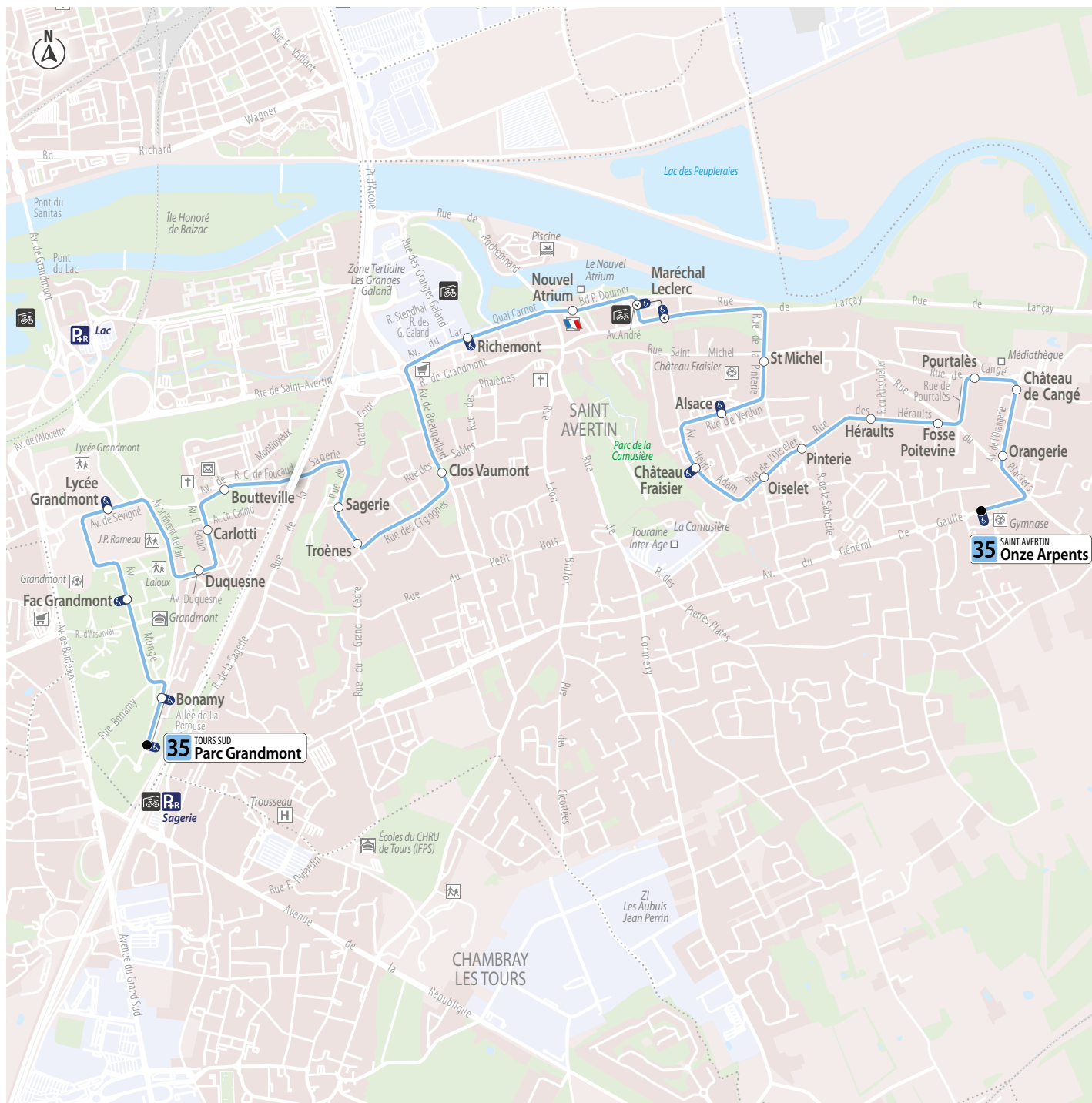
Je monte par l'avant et je valide mon titre de transport.




J'avance vers le fond et je laisse l'accès aux personnes prioritaires aux emplacements prévus à cet effet.



J'appuie sur le bouton « arrêt demandé ».



**i** Les arrêts comportant le pictogramme  sont accessibles dans les deux sens aux usagers en fauteuil roulant. Un service de substitution est ouvert à certaines personnes à mobilité réduite sur les arrêts en impossibilité technique avérée. Plus d'infos au 02.47.66.70.70 ou sur fibleu.fr dans la rubrique accessibilité.



# 35

direction TOURS SUD

## Parc Grandmont

### Lundi au Vendredi - Monday to Friday

Onze Arpents	7.23	8.23	13.11
Château de Cangé	7.25	8.25	13.13
Fosse Poitevine	7.27	8.27	13.15
Héraults	7.27	8.27	13.15
Pinterie	7.28	8.28	13.16
Château Fraisier	7.30	8.30	13.18
Alsace	7.31	8.31	13.19
Maréchal Leclerc	7.34	8.34	13.23
Nouvel Atrium	7.35	8.35	13.24
Richemont	7.36	8.36	13.26
Clos Vaumont	7.39	8.39	13.29
Troènes	7.41	8.41	13.31
Boutteville	7.45	8.45	13.35
Carlotti	7.46	8.46	13.36
Duquesne	7.47	8.47	13.37
Lycée Grandmont	7.49	8.50	13.40
Fac Grandmont	7.51	8.52	13.42
Parc Grandmont	7.53	8.54	13.44

### Samedi - Saturday

La ligne 35 ne circule pas les samedis. Vous pouvez utiliser le service sur réservation **R<sub>11</sub>** (inaccessible aux usagers en fauteuil roulant). Il fonctionne les samedis de 7h à 19h (sauf les samedis fériés).



# 35

direction SAINT AVERTIN

## Onze Arpents

### Lundi au Vendredi - Monday to Friday

Parc Grandmont	12.15	16.00	17.08	18.08
Fac Grandmont	12.18	16.03	17.11	18.11
Lycée Grandmont	12.20	16.05	17.13	18.13
Duquesne	12.21	16.07	17.15	18.15
Carlotti	12.22	16.08	17.16	18.16
Boutteville	12.23	16.09	17.17	18.17
Troènes	12.26	16.12	17.20	18.20
Clos Vaumont	12.28	16.14	17.22	18.22
Richemont	12.30	16.16	17.24	18.24
Nouvel Atrium	12.31	16.18	17.26	18.26
Maréchal Leclerc	12.32	16.19	17.27	18.27
Alsace	12.36	16.23	17.31	18.31
Château Fraisier	12.37	16.24	17.32	18.32
Pinterie	12.38	16.26	17.34	18.34
Héraults	12.39	16.26	17.34	18.34
Fosse Poitevine	12.40	16.27	17.35	18.35
Château de Cangé	12.41	16.29	17.37	18.37
Onze Arpents	12.43	16.31	17.39	18.39

### Samedi - Saturday

La ligne 35 ne circule pas les samedis. Vous pouvez utiliser le service sur réservation **R<sub>11</sub>** (inaccessible aux usagers en fauteuil roulant). Il fonctionne les samedis de 7h à 19h (sauf les samedis fériés).



### Dimanche et fêtes - Sunday & Bank Holidays - uniquement sur réservation

Onze Arpents	10.57	15.19
Château de Cangé	10.59	15.21
Fosse Poitevine	11.00	15.22
Héraults	11.01	15.23
Pinterie	11.02	15.24
Château Fraisier	11.03	15.25
Alsace	11.04	15.26
Maréchal Leclerc	11.06	15.28
Nouvel Atrium	11.07	15.29
Richemont	11.08	15.30
Clos Vaumont	11.10	15.32
Troènes	11.11	15.33
Boutteville	11.13	15.35
Carlotti	11.13	15.35
Duquesne	11.14	15.36
Lycée Grandmont	11.15	15.37
Fac Grandmont	11.16	15.38
Parc Grandmont	11.17	15.39



### Résabus, comment ça marche ?

Les dimanches et jours fériés, 2 allers-retours sur réservation sont proposés sur l'ensemble de la ligne (inaccessible aux usagers en fauteuil roulant).

Pour réserver un Résabus, rendez-vous 24h/24 et 7j/7 sur l'appli « Fil Bleu Résabus » (dans tous les stores), sur filbleu.fr ou appelez le 02.47.66.70.70 du lundi au vendredi de 6h à 20h et le samedi de 10h à 20h.

La réservation est possible jusqu'à la dernière minute avant le départ !



### Dimanche et fêtes - Sunday & Bank Holidays - uniquement sur réservation

Parc Grandmont	15.39	16.53
Fac Grandmont	15.40	16.54
Lycée Grandmont	15.41	16.55
Duquesne	15.42	16.56
Carlotti	15.42	16.56
Boutteville	15.43	16.57
Troènes	15.45	16.59
Clos Vaumont	15.46	17.00
Richemont	15.48	17.02
Nouvel Atrium	15.49	17.03
Maréchal Leclerc	15.50	17.04
Alsace	15.52	17.06
Château Fraisier	15.53	17.07
Pinterie	15.54	17.08
Héraults	15.55	17.09
Fosse Poitevine	15.56	17.10
Château de Cangé	15.57	17.11
Onze Arpents	15.59	17.13



### Résabus, comment ça marche ?

Les dimanches et jours fériés, 2 allers-retours sur réservation sont proposés sur l'ensemble de la ligne (inaccessible aux usagers en fauteuil roulant).

Pour réserver un Résabus, rendez-vous 24h/24 et 7j/7 sur l'appli « Fil Bleu Résabus » (dans tous les stores), sur filbleu.fr ou appelez le 02.47.66.70.70 du lundi au vendredi de 6h à 20h et le samedi de 10h à 20h.

La réservation est possible jusqu'à la dernière minute avant le départ !