

## Ligne événementielle

La ligne **83** assure la desserte des principaux événements qui ont lieu au Parc Expo de Tours.  
Les horaires sont adaptés à chaque évènement.

Toutes les infos horaires sur [filbleu.fr](http://filbleu.fr)

En complément, les lignes **3**, **4**, **16** et **19** desservent les arrêts à proximité du Parc Expo.

## Une offre adaptée selon l'évènement\*

### Salon, Foire & Festival

- 1 bus toutes les 30 minutes
- au départ des arrêts **Gare de Tours et Parc Expo**
- pendant toute la durée de l'évènement










*En fonction des restrictions de circulation, la ligne peut être limitée à l'arrêt Parc Expo.*

### Concert & Spectacle

- avant le spectacle : 2 arrivées au **Grand Hall 45 min et 15 min** avant le début du spectacle
- après le spectacle : 1 départ **au Grand Hall 15 min** après la fin du spectacle

## Tarifs en vigueur

(libre accès pour les abonnés)

Titre	Validité	Tarifs	Ticket sans contact (0,10€)	Carte sans contact
1 voyage à bord du bus	1h	2 €		
2 voyages à bord du bus	1h / voyage	3,50 €		
24h	24h	4,40 €		
48h	48h	6,60 €		
1 heure Famille (3 à 4 personnes voyageant ensemble le samedi, le dimanche et jour férié.)	1h	2,80 €		

# Contact direct

## Web et mobile

[www.filbleu.fr](http://www.filbleu.fr)  
et via l'application mobile Fil Bleu (iOS - Android)

## Agence Fil Bleu

**9 rue Michelet à TOURS**  
du lundi au vendredi de 7h30 à 19h  
le samedi de 10h à 17h.  
**Arrêts :** Gare de Tours ou Jean Jaurès  
*Je prends rendez-vous en ligne pour éviter la file d'attente !*

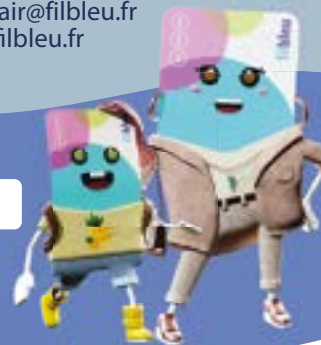
## Service clients

- **par téléphone** au 02 47 66 70 70 du lundi au vendredi de 6h à 20h et le samedi de 10h à 20h
- **par e-mail** à [service.clients@filbleu.fr](mailto:service.clients@filbleu.fr)
- **par courrier** à Filbleu - Service Clients Avenue de Florence 37700 Saint-Pierre-des-Corps

## Fil éclair

**service prélèvement automatique**  
02 47 66 70 70 - [fileclair@filbleu.fr](mailto:fileclair@filbleu.fr)  
ou espace perso sur [filbleu.fr](http://filbleu.fr)

Je suis Fil Bleu sur :



Un service de Tours Métropole Val de Loire et du Syndicat des Mobilités de Touraine.

Un réseau géré par **KEOIS**



Rentrée 2024

Navette Parc Expo

Retrouvez les infos & horaires sur [filbleu.fr](http://filbleu.fr)

+ **3** **4** **16** **19**  
pour la desserte du Parc Expo



# Navette Parc Expo

Gare de Tours  
Tours Centre

Parc Expo  
Tours

Agence Fil Bleu  
9 Rue Michelet à Tours

  
**filbleu**  
Tours Métropole  
02 47 66 70 70  
[filbleu.fr](http://filbleu.fr)  

\* Liste des évènements couverts par la ligne 83 sur [filbleu.fr](http://filbleu.fr)

# Comment je me rends au Parc Expo ?

Je viens du centre-ville ou de la Gare de Tours , j'utilise les lignes :

**83** direction TOURS  
**Parc Expo**

▶ Je descends aux arrêts **Parc Expo** ou **Vallée du Cher**.  
(Les horaires des navettes Parc Expo sont consultables une semaine à l'avance sur [filbleu.fr](http://filbleu.fr))

ou

**3<sup>a</sup>**  
**Grand Sud**

▶ Je descends à l'arrêt **Pompidou** (+ 15 min de marche à pied).  
(un bus régulier de 6h à 23h)

**19** direction SAINT AVERTIN  
**Alsace**

▶ Je descends à l'arrêt **Pompidou** (+ 15 min de marche à pied).

Je suis en correspondance avec le Tram ou la ligne 2 , j'utilise les lignes :

À la station **Verdun**, je monte dans la ligne

**16** direction SAINT PIERRE DES CORPS  
**Chaufferie**

▶ Je descends aux arrêts **Parc Expo** ou **Vallée du Cher**

À la station **Liberté**, je monte dans la ligne

**4** direction SAINT PIERRE DES CORPS  
**Atlantes**

▶ Je descends à l'arrêt **Atlantes**

## Où je trouve mes horaires ?

- sur [filbleu.fr](http://filbleu.fr) (info dépliant, page dédiée, horaires temps réel, véhicule temps réel)
- aux arrêts



**i** Les arrêts comportant le pictogramme ♿ sont accessibles dans les deux sens aux usagers en fauteuil roulant. Un service de substitution est ouvert à certaines personnes à mobilité réduite sur les arrêts en impossibilité technique avérée. Plus d'infos au 02.47.66.70.70 ou sur [filbleu.fr](http://filbleu.fr) dans la rubrique accessibilité.